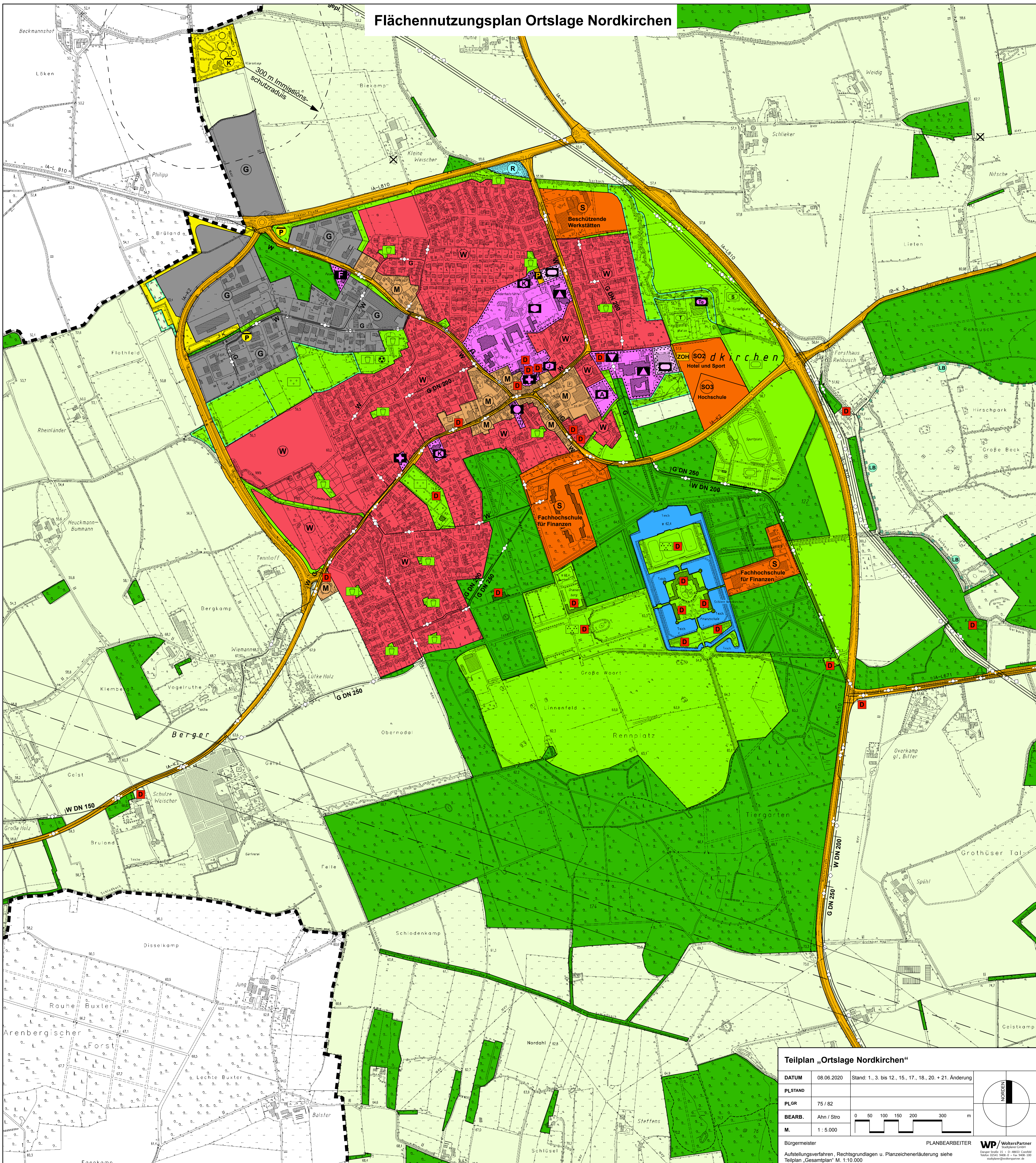


Flächennutzungsplan Ortslage Nordkirchen



Teilplan „Ortslage Nordkirchen“	
DATUM	08.06.2020 Stand: 1., 3. bis 12., 15., 17., 18., 20. + 21. Änderung
PLSTAND	
PLGR	75 / 82
BEARB.	Ahn / Stro
M.	1 : 5.000

Bürgermeister PLANBEARBEITER **WP/WoltersPartner**
 Aufstellungsverfahren, Rechtsgrundlagen u. Planzeichenerläuterung siehe Teilplan „Gesamtplan“ M. 1:10.000
Copyright 2020, 15. - 21. 08.2020
 Telefon 02464 9484 0 - Fax 9408 100
 wlp@wp-wolterspartner.de